

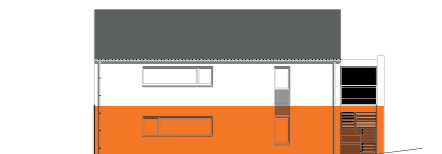
# JALHAY

Résidence du *Fatway*

Rez-de-chaussée

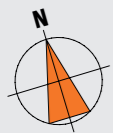
**BLOC 5**

1 appartement 2 chambres



**NOTE:**

1. Des modifications sont susceptibles d'être apportées à ce plan en fonction des nécessités de la réalisation.
2. L'ameublement y compris les placards sont dessinés à titre d'illustration.
3. L'agencement de la cuisine est donné à titre indicatif.
4. Le lave-linge, le sèche linge et l'insert gaz ne sont pas inclus.
5. Les divisions dans les menuiseries extérieures sont données à titre indicatif et sont définies par l'architecte.
6. Les aménagements sont donnés à titre indicatif, et sont définis par le cahier des charges commercial.



**GEHLENIMMO**  
DÉVELOPPEMENT DE PROJETS

**INFOS & VENTES**

GEHLEN IMMO  
T +32 (0) 87 60 11 40 | [secretariat@gehlenimmo.be](mailto:secretariat@gehlenimmo.be)  
[www.gehlenimmo.be](http://www.gehlenimmo.be)